

# CLIPSO DESIGN

CEILING & WALL



Hochwertige Dekordrucke – High-Tech fürs Auge

## High-Tech fürs Auge

Großformatige Drucke sind aus der Raumgestaltung und dem Werbebereich nicht mehr wegzudenken!

Die High-Tech-Gewebe von CLIPSO passen sich allen architektonischen Stilen und allen möglichen baulichen Gegebenheiten an. Dank ihrer Bahnbreite von bis zu 5,10 Metern sind sie konkurrenzlos für die Anbringung an einem Stück: Keine Anschlüsse, Lötstellen oder Nähte!

Egal ob Architekt, Inneneinrichter, Messe- und Ladenbauer, Designer, Bühnenbildner, usw.: Unsere breitgefächerte Produktpalette wird Sie sowohl technisch als auch hinsichtlich der Einhaltung baurechtlicher Normen überzeugen.



Wartezimmer – CLIPSO Produkt: bedruckte Wand

## Umfassende und personalisierbare Leistungen



Restaurant « L'Authentik » in La Ravoire, Frankreich - CLIPSO Produkte: bedruckte Wände und Decken – Ausführung: Style Concept

Wir bieten Ihnen einen kompletten und personalisierbaren Leistungskatalog. Damit Ihr Druck optimal umgesetzt werden kann, offeriert unser kompetentes Team verschiedene Services aus einer Hand:

- Formatierung von Bildern mit hoher Ausgangsqualität auf die benötigte Größe;
- Simulation von Bildmotiven in einem bestimmten Raum;
- Farbanpassung;
- Bildretusche;
- Hochauflösender Druck.

Mit CLIPSO DESIGN wurden Tausende von bedruckten Wänden und Decken in öffentlichen Gebäuden installiert: in Hotels, Restaurants, Einkaufszentren, Museen, Dienstleistungsunternehmen, Eventlocations, Krankenhäusern und Kliniken; und natürlich auch bei Privatleuten.

## Gestalten Sie Ihr individuelles Wunschmotiv

CLIPSO DESIGN druckt jede Art Bild ganz nach Ihren Wünschen. Entdecken Sie unsere verschiedenen Bildkollektionen auf [www.clipsodesign.de](http://www.clipsodesign.de). Die Auswahl, die wir dort präsentieren, ist nah am Puls der Zeit und wird regelmäßig aktualisiert. Wir können selbstverständlich auch Ihre eigenen Bilder (Auflösung mindestens 300 DPI) verwenden.

Die Bilder der Staatlichen französischen Museen zugänglich auf [www.photo.rmn.fr](http://www.photo.rmn.fr) (in Partnerschaft mit CLIPSO DESIGN)



40 Millionen Bilder zu Ihrer Verfügung auf [www.shutterstock.com](http://www.shutterstock.com)



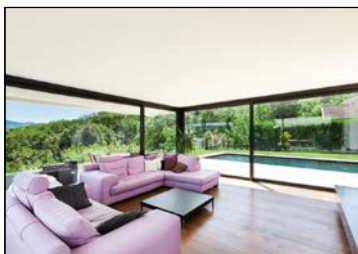
Große Kollektion von Bildern talentierter Künstler in Zusammenarbeit mit CLIPSO DESIGN auf [www.clipsodesign.de](http://www.clipsodesign.de)

Ihre eigenen Bilder



## Zur Veranschaulichung ein paar bebilderte Beispiele

Ihre Decke vorher



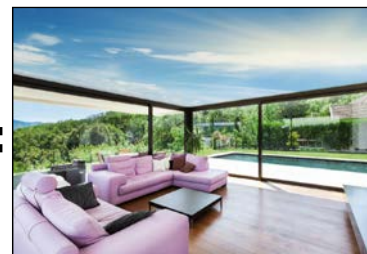
+

Ihr Motiv

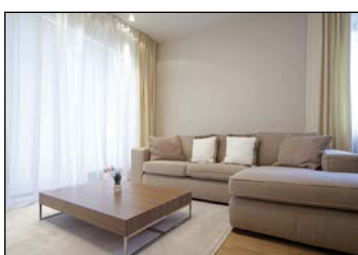


=

Ihre Decke nachher



Ihre Wand vorher



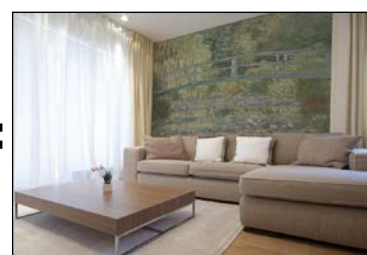
+

Ihre eigenen Bilder



=

Ihre Wand nachher



## Die passende Technik für alle Anwendungsbereiche

Unser Komplettdesignprogramm an Profilen und Accessoires gibt Ihnen die Freiheit, Ihre Wunschmotive ganz nach Ihrem Belieben zu gestalten: als Spanndecken und -wände, verschiebbare Paneele, Deckensegel, Wandschirme, Türen, Trennwände, Werbeflächen, Stände, Wandbilder, usw.

Unsere Digitaldrucke lassen sich perfekt mit Akustiklösungen, hochwertigen Leuchtmitteln oder Ambientbeleuchtung kombinieren, beispielsweise in Form einer flächigen oder partiellen Hinterleuchtung.

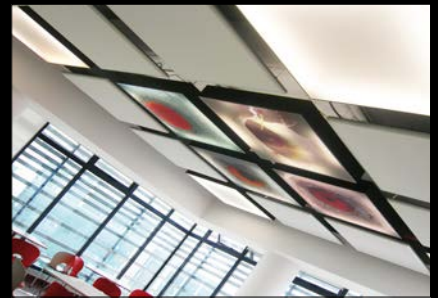
Wir sind gespannt auf Ihre Vorhaben!



DECKEN



WÄNDE



DECKENSEGEL



LICHTKÄSTEN



DECKENSEGEL



WANDBILDER



STÄNDE



WERBEFLÄCHEN



TRENNWÄNDE



PANEELE



WANDSCHIRME



SCHIEBETÜREN

## + Unsere Stärken

- + CLIPSO DESIGN : ein leistungsstarker Spezialservice
- + Die Rundum-Lösung für Ihr Vorhaben
- + Beratung und Begleitung vom Entwurf bis zur Umsetzung
- + Große Auswahl hochwertiger Verkleidungen für jeden Bedarf
- + Extra großformatige Drucke bis 5m Breite
- + Einfache und schnelle Anbringung
- + Hergestellt in Frankreich
- + Maßgeschneidert nach Ihrem Geschmack
- + 100 % personalisierbar



Einkaufszentrum Akmerkez, Türkei – CLIPSO Produkte: Lichtdecken  
Ausführung: TTI Elektrik Elektronik – Architekt: Filiz Yilmaz

## Nachhaltige Entwicklung liegt uns am Herzen



Besprechungszimmer – Anwendung: bedruckte Wand

Die Bedürfnisse der Gegenwart zu erfüllen und dabei kommende Generationen zu schützen, das ist eine der großen Herausforderungen, denen die CLIPSO Gruppe sich stellt. Wir produzieren deshalb nachhaltige und leistungsfähige Materialien, und achten auf optimale Luftqualität. Den ökologischen Fußabdruck unserer Produkte reduzieren wir maximal im gesamten Verlauf ihres Lebenszyklus. Unser Umweltmanagement umfasst alle Etappen von der Herstellung über den Transport und die Anbringung bis zum Recycling.

Umweltfreundlich und für Ihr Wohlbefinden geschaffen, sind CLIPSO Verkleidungen Öko-TEX zertifiziert und tragen die Kennzeichnung A+ (beste Bewertung).

CLIPSO- Produkte entsprechen den EG-Normen und sind CE gekennzeichnet. Ihre Herstellung in Frankreich auf Basis von Rohstoffen europäischer Herkunft ist ISO 9001 zertifiziert. Diese Zertifizierungen und Gütesiegel bestätigen die Qualität unserer Produkte und bescheinigen, dass CLIPSO-Produkte alle geltenden Normen erfüllen.



CLIPSO Productions  
5 rue de l'Église  
68 800 Vieux-Thann  
Frankreich

Tel. +33 (0)3 89 37 10 84  
Fax +33 (0)3 89 37 48 92

Email: [info@clipso.com](mailto:info@clipso.com)  
Web: [www.clipsodesign.de](http://www.clipsodesign.de)

**ART DECKEN**  
Ein Traum für jeden Raum

Im Lettenacker 3/2  
79588 Efringen-Kirchen  
Tel: +49 173 68 158 38  
[info@art-decken.de](mailto:info@art-decken.de)  
[www.art-decken.de](http://www.art-decken.de)

Beschichtungswerk

ISO 9001  
BUREAU VERITAS  
Certification

